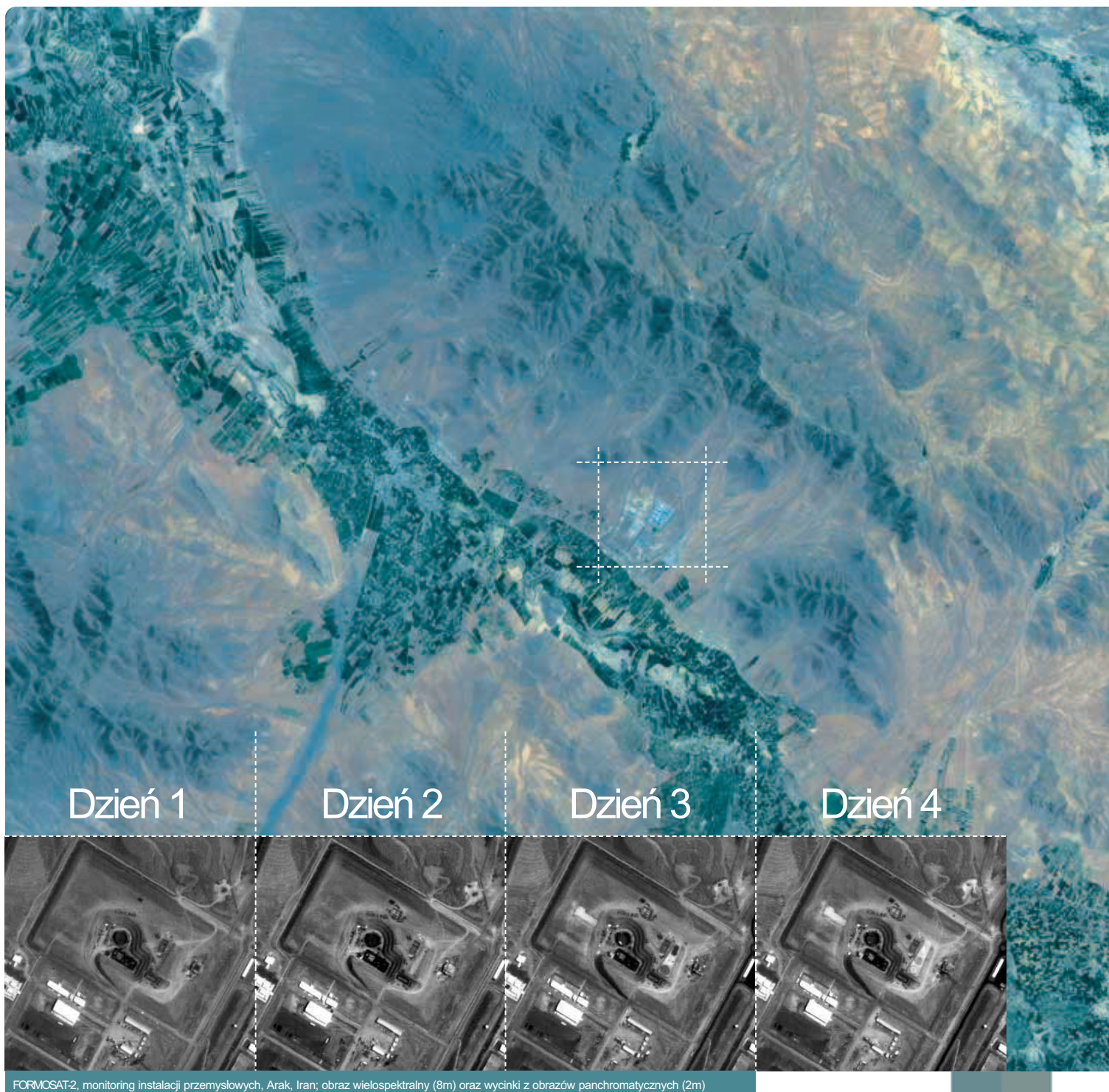


# FORMOSAT-2

Codzienna akwizycja danych wysokorozdzielczych



FORMOSAT-2, monitoring instalacji przemysłowych, Arak, Iran; obraz wielospektralny (8m) oraz wycinki z obrazów panchromatycznych (2m)

## FORMOSAT-2

|                       |  |
|-----------------------|--|
| Typ produktu          | Panchromatic: 2 m<br>Multispectral: 8m<br>Bundle: PAN i MS (pozyskane jednocześnie)  |
| Kanały spektralne     | P : 0,45 - 0,90 $\mu\text{m}$<br>B1 : 0,45 - 0,52 $\mu\text{m}$ (niebieski), B2 : 0,52 - 0,60 $\mu\text{m}$ (zielony)<br>B3 : 0,63 - 0,69 $\mu\text{m}$ (czerwony), B4 : 0,76 - 0,90 $\mu\text{m}$ |
| Rozmiar sceny         | 24 x 24 km   |
| Rozdzielczość czasowa | 1 dzień  |
| Programowanie         | Tak  |
| Wychylenie skanera    | +/- 45° w obu osiach   |
| Poziomy przetworzenia | 1A, 2A, Ortoobraz  |

### Nowy wymiar obserwacji

FORMOSAT-2 jest jedynym wysokorozdzielczym satelitą z możliwością codziennej akwizycji danych obrazowych o identycznych parametrach. Ta zdolność została osiągnięta dzięki zastosowanej orbicie, która jest:

- geosynchroniczna, gwarantująca zachowanie kąta codziennych akwizycji
- heliosynchroniczna, pozwalająca zachować podobne oświetlenie i układ cieni dla wszystkich
- obrazów z danego terenu

Rozdzielczość przestrzenna skanera FORMOSAT-2 jest idealna do analiz strategicznych i operacyjnych, umożliwiając rozpoznanie i opis terenów wojskowych, baz morskich i lotniczych, obozów uchodźców, identyfikacji obiektów floty morskiej i powietrznej, monitoringu infrastruktury i innych obiektów.

Czas lokalny przejścia nad równikiem dla satelity FORMOSAT-2 jest o godzinę wcześniejszy w porównaniu do innych systemów satelitarnych, co zwiększa szansę pozyskania wartościowych zobrazowań obszarów równikowych.

### Analiza zmian - prostsza niż dotychczas

W odróżnieniu od innych wysokorozdzielczych satelitów, FORMOSAT-2 oferuje sattość parametrów obrazowania, co jest kluczowe podczas analiz zmian. Wyniki analiz wykonywanych na porównywalnych technicznie danych obrazowych są bardziej wiarygodne i dokładniejsze.

### Bogaty zakres informacji

Dostępny w zobrazowaniach kanał niebieski, pozwala na uzyskanie kompozycji w barwach naturalnych, bez konieczności dodatkowego przetwarzania danych. Kanał ten, osobno lub razem z pozostałymi kanałami spektralnymi dostarcza także informacji istotnych dla kartowania płytkich wód, dzięki możliwości penetrowania zbiorników wodnych nawet do 20m. Informacja z kanału niebieskiego jest również istotna w analizach realizowanych na potrzeby rolnictwa i leśnictwa.

### Rozwiązanie dopasowane do potrzeb

Oferta zobrazowań FORMOSAT-2 to dostęp do wielu produktów i usług:

- serie czasowe (akwizycja w wyznaczonym okresie lub we wskazanych datach)
- segmenty (na potrzeby opracowań wielkoobszarowych)
- pojedyncze sceny (analizy obiektów punktowych)



[www.geosystems.pl](http://www.geosystems.pl)

[www.spotimage.com](http://www.spotimage.com)

France, Australia, Brazil, China, Japan, Mexico, Singapore,  
United Arab Emirates, United States

*Od wielu lat GEOSYSTEMS Polska Sp. z o.o. jest partnerem Spot Image SA na terenie Polski. Stale rozszerzając spektrum oferowanych produktów z zakresu obserwacji staramy się zapewnić wysoki poziom obsługi. Naszą ambicją jest dostarczenie w jak najkrótszym czasie danych odpowiadających zróżnicowanym wymaganiom klientów.*

**Kontakt:**

[eo@geosystems.com.pl](mailto:eo@geosystems.com.pl)

S P O T  
I M A G E

